

compagnie  
**storyteller**

Sarzeau/ Vannes (56) - Bretagne, France

[www.compagniestoryteller.com](http://www.compagniestoryteller.com)

[compagniestoryteller@gmail.com](mailto:compagniestoryteller@gmail.com)

+33627482435


# Homeland



QUAND LA TERRE SCULPTE L'ETRE  
QUAND L'ETRE CHOISIT SA TERRE

*Septembre 2027 - Tout public dès 8 ans  
30 à 60 mn, 2 à 3 interprètes selon version*

*Îles de danse et de cirque pour public nomade*



Sonder le lien entre les matières organiques,  
celle de l'être humain et celle de sa terre.

Observer comment une terre impacte  
les traits et gestes de ses habitants.

Proposer une expérience immersive  
où le corps est invité à répondre :  
pourquoi rester? pourquoi partir?

Pourquoi je me sens bien ici?

Cette question me revient sans cesse.

En Corse, où je reviens année après année.

En montagne, où je vais dès que mon calendrier le permet.

En Bretagne, où j'ai décidé d'emménager sans y avoir la moindre attache.

Des attaches justement, moi je n'en ai pas.

Je ressens le besoin de partir, souvent. Je déménage, beaucoup.

J'ai toujours été de passage.

Pourquoi cette fois, je choisis de m'arrêter?  
Pourquoi ici, mon esprit s'éclaircit et mon corps se repose?

Je m'interroge sur les similitudes de ces terres qui m'apaisent.

Des terres aux populations très ancrées, contrairement à moi.

Alors il y a sans doute autre chose, au-delà des gens...

La mer?

La lumière?

La roche?

J'aimerais alors questionner l'être sensible dans son environnement.

Observer comment une terre impacte les traits et gestes de ses habitants.

Puis proposer une expérience immersive pour reposer ces questions simples :

Pourquoi choisir de rester?  
Pourquoi choisir de partir?

## LE PROJET DE SPECTACLE

### *Esquisser des îles*

Y faire bouger des corps façonnés  
par la matière qui dessine ces terres

Des terres imaginaires,  
perchées, ancrées, mouvantes

Où voyage le spectateur nomade,  
guidé par ses sens

Des îles chorégraphiques  
entre lesquelles voyage le public



## LE PROJET DE RECHERCHE

### *Danser le travail d'une terre*

Le climat, la topographie, la géographie, la géologie,  
je souhaiterais observer l'influence des spécificités du territoire  
sur les mouvements des corps de leurs habitant.es  
et comment se sont sculptés leurs corps.

Observer comment on cultive ici, on pêche, on élève, on crée avec la matière.

Eprouver une gestuelle de travail avec un corps de danseuse.

Interroger la sensorialité de ceux et celles qui ont décidé de rester.

Photographier ces mains et corps modelés par l'environnement.



## Liens Vidéo

1 île, 2 interprètes, 30 mn

### Teaser 1 île

2 îles, 3 interprètes, 45 mn

### Teaser 2 îles

3 îles, 3 interprètes, 60 mn

## LE PROJET DE SPECTACLE

### Esquisser des îles

Le public, nomade, est invité à voyager entre des îles chorégraphiques, habitées par des danseur·euse·s et circassien·ne·s. L'histoire devient celle qu'il se raconte en naviguant entre ces terres imaginaires, pour peut-être laisser naître des réflexions sur son propre lien à la terre, à mesure qu'il se déplace.

Chaque **île** met en mouvement une scénographie (des agrès de cirque et une manière de les gréer)

qui raconte **un rapport à la terre** : laborieux, épanouissant, dépendant...

Chaque **personnage** (natif, voyageuse, immigrée) crée **une relation à l'espace** qui vient questionner celle du public : choisit-il d'être sédentaire ou nomade?

Le son qui se déplace avec les corps, les lignes visuelles des îles qui répondent au lieu d'où elles émergent, le corps qui se met en marche, **l'expérience proposée se veut multisensorielle.**

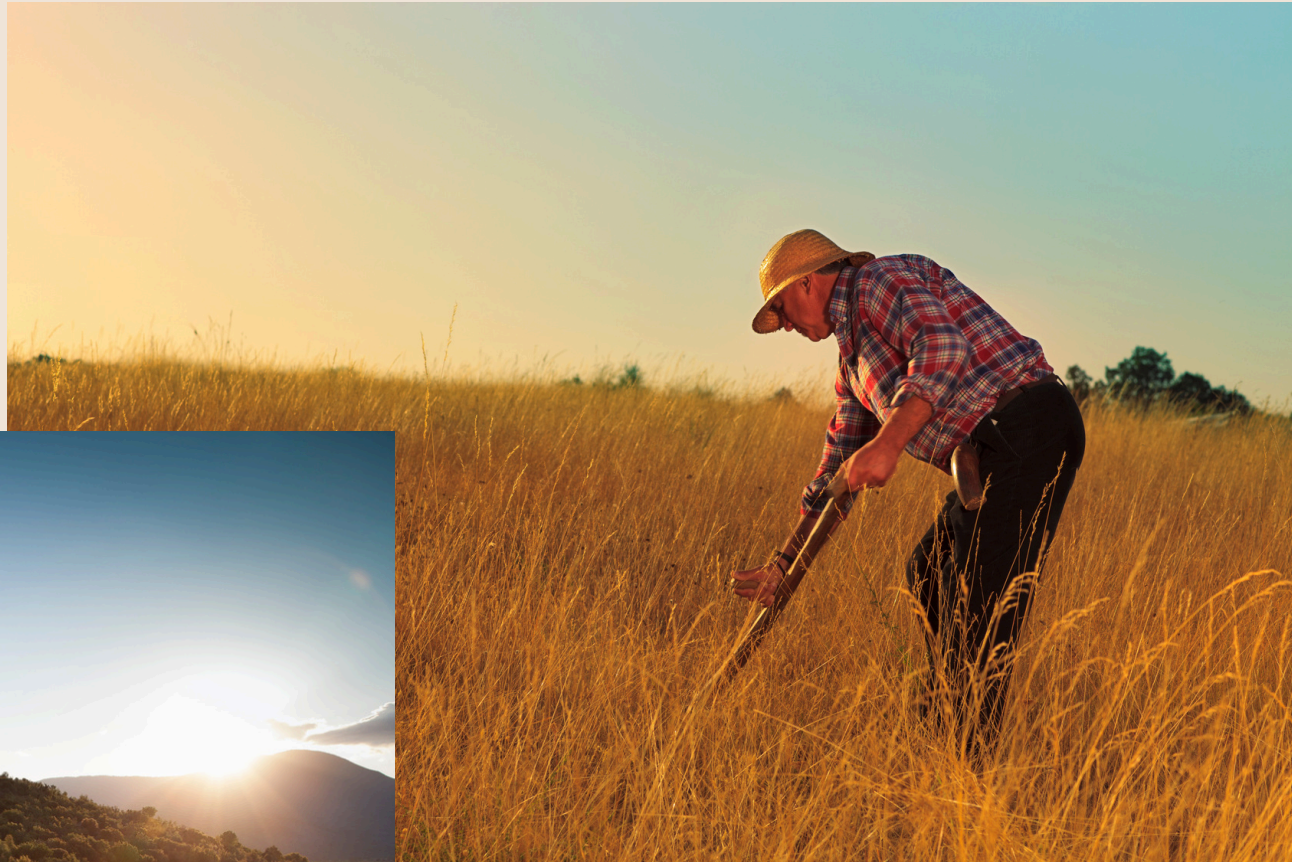
## LE PROJET DE RECHERCHE

# *Danser le travail d'une terre*

Chaque territoire possède des spécificités : eau, terroir, relief, végétation.  
Les corps se façonnent en travaillant dans ces éléments.  
Des gestes précis se répètent et se transmettent.

Je souhaiterais donc rencontrer des paysan.nes et artisan.es pour établir un répertoire gestuel, afin d'enrichir l'écriture chorégraphique de la pièce.

J'aimerais également photographier leurs mains et leurs corps pour faire naître une exposition qui prendra place dans le lieu de jeu du spectacle, pour ouvrir un sentier ou laisser une trace.



*Photos d'illustration libres de droit*



# Paysan.ne

Qui sculpte le paysage  
par son travail

## Le visuel

Planter des îles de 8 m de haut pour attiser la curiosité.  
Le défi sera de faire coïncider contraintes techniques,  
**cohérence** esthétique et **lignes de force** visuelles.

## Le son

Déployer un dispositif de diffusion musicale qui **guide le public**.  
Créer une bande-son hors du temps, qui laisse la place  
aux **sons des matières**.

## Le corps en marche

Le public **accompagne** la voyageuse, **rencontre** son corps ou  
garde ses distances, **suit** son regard, **rejoint** le son, observe au  
loin l'île à découvrir ou l'île quittée qui vit encore.

# LE PROJET DE RECHERCHE Expérience public et sensorialité



Photos : François Dupont Olivet



Comme un baobab dont les racines se déploient dans la terre et le ciel, le corps se redresse et s'élève, s'autohissant entre support et contraintes.

## Les sangles

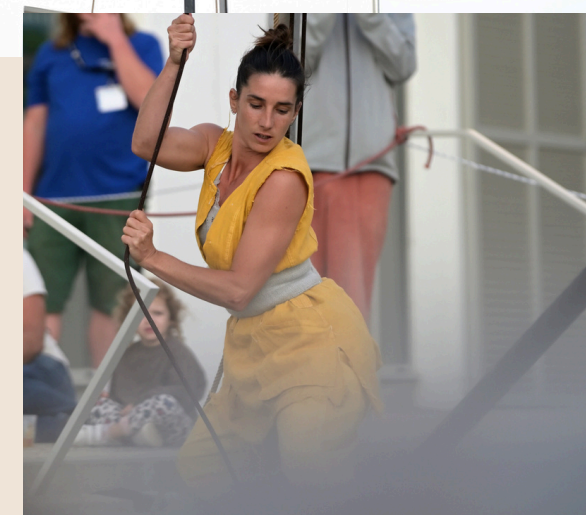


## Le mât

Oblique, vertical, hissé, suspendu, séparé en 2, son aspect évolue au gré des relations et les corps dansent leur adaptation à cette terre mouvante.

## LE PROJET DE RECHERCHE *Recherche chorégraphique*

## Les cordages



Objet de labeur, terrain ludique ou lien ombilical, les cordages racontent les personnages autant qu'ils dessinent l'espace.

*Issue de la danse, mon approche des agrès est avant tout sensible et intuitive.  
Tel un partenaire de jeu, la scénographie doit faire sens.*

Photos : François Dupont Olivet

# Comment nous accompagner

SOUTENIR LE PROJET

- **Coproduction 2027**
- **Pré-achat** Printemps 2027 "2 îles"  
Septembre 2027 "3 îles"
- **Diffusion** "1 île" (Printemps 2026)

**Résidence plateau technique** : 2 à 4 personnes  
Conception dispositif sonore déambulatoire et création musicale

**Résidence plateau chorégraphique** : 2 à 5 personnes  
cf Fiches techniques "1 île" ou "2 îles"

## Soutiens confirmés

**Coproduction RADAR 2026** (réseau arts de rue Bretagne)

**Production mutualisée** L'Hermine, Scène de territoire Danse - SARZEAU (56)

**Coproduction** Ville de La Couronne (16)

**Bourse** d'Aide à la Création Artistique de la Ville de Vannes 2024

**Recherche** avec le Service Pays d'Art de d'Histoire de la Ville de Vannes Février-Mars 2026



# Calendrier

*2024-2025 : 54 jours de laboratoires, résidences (mise à disposition)*

**Le Hangar et le Palais des Arts** et des Congrès de la Ville de **Vannes** (56)  
**Ay-Roop**, lieu de création des arts de la piste - St-Jacques-de-la Lande (35)  
Lieu de création de la **Cie Les Invendus**

*22 Août 2025 : Etape de création*

Programmée au **FIFIG** (Festival International du Film Insulaire de l'Île de Groix)

*2026-2027 : Résidences*

Février 2026 : Ville de **Questembert** (Réseau **RADAR** - 56)

Juin 2026 : Ville de **La Couronne** (16)

Septembre 2026 : **L'Hermine** - Sarzeau (56)

Octobre 2026 : **La Loggia** - Paimpont (Réseau **RADAR** - 56)

Décembre 2026 : **Maison du Parc National et de la Vallée** - Luz-St-Sauveur (65)

Mars 2027 : **L'Hermine** - Sarzeau (56)

*2026 : Diffusion Version 1 île*

Dimanche 12 Avril : Journées Européennes des Métiers d'Art de **Vannes Agglo**

Dimanche 23 Août (option) : **Château de Sainte-Suzanne** en Mayenne (53)

Samedi 29 Août : **L'Inopiné Festival** - Questembert (56)

20 Septembre (option) : Journées du Patrimoine - **CC Châteaubriant-Derval** (44)

Dimanche 4 octobre (option) : **Centre Culturel du Coglais** - Les Portes du Coglais (35)

Entre le 28 et le 30 décembre (option) : **Maison du Parc National et de la Vallée** de Luz-Saint-Sauveur (65)

## Contact

Artistique et technique : Amélie Jousseau

[www.compagniestoryteller.com](http://www.compagniestoryteller.com)

[compagniestoryteller@gmail.com](mailto:compagniestoryteller@gmail.com)

06.27.48.24.35

*Photos dossier :  
Amélie Jousseau*